

**UCHWAŁA NR XXXV.11.2021  
RADY POWIATU W OPATOWIE**

z dnia 18 lutego 2021 r.

**w sprawie ustalenia przebiegu istniejących dróg powiatowych na terenie Powiatu Opatowskiego**

Na podstawie art. 12 pkt 11 ustawy z dnia 5 czerwca 1998 r. o samorządzie powiatowym (Dz. U. z 2020 r. poz. 920), 6a ust. 3 ustawy z dnia 21 marca 1985 r. o drogach publicznych (Dz. U. z 2020 r. poz. 470, 471, 1087 i 2338), po zasięgnięciu opinii wójtów, burmistrzów gmin, na obszarze których przebiegają drogi, uchwała się, co następuje:

§ 1. Ustala się przebiegi istniejących dróg powiatowych na terenie powiatu opatowskiego zgodnie z załącznikiem Nr 1 przedstawiającym szczegółowy przebieg dróg powiatowych oraz z załącznikiem nr 2 prezentującym mapę przebiegu dróg powiatowych.

§ 2. Traci moc uchwała Nr XLVIII/223/10 Rady Powiatu w Opatowie z dnia 20 października 2010 r.

§ 3. Wykonanie uchwały powierza się Zarządowi Powiatu w Opatowie.

§ 4. Uchwała wchodzi w życie po upływie 14 dni od dnia ogłoszenia w Dzienniku Urzędowym Województwa Świętokrzyskiego.

Przewodniczący Rady  
Powiatu w Opatowie

  
**Wacław Rodek**

Załącznik Nr 1 do uchwały Nr XXXV.11.2021

Rady Powiatu w Opatowie

z dnia 18 lutego 2021 r.

**WYKAZ I PRZEBIEG DRÓG POWIATOWYCH NA TERENIE POWIATU OPATOWSKIEGO**

L.p.	Przebieg dróg przez powiat	Numer drogi	Nazwa drogi/ulicy	Przebieg drogi/ulicy (początek, przez, koniec) /nwały (przebieg przez powiat opatowski)	Przebieg drogi/ulicy przez Gminy na terenie powiatu opatowskiego)
1.	Opatowski	0685T	Jakubowice - dojazd do stacji kolejowej Jakubowice	Jakubowice (DK Nr 79) - dojazd do stacji kolejowej Jakubowice	Gmina Ożarów
2.	Opatowski	0686T	Tarłów - Ostrów - gr. woj. świętokrzyskiego	Tarłów – Janów – Ciszycza Górna - Ciszycza Przewozowa - Jabrzęcina - Ostrów - gr. woj. świętokrzyskiego	Gmina Tarłów
3.	Opatowski	0688T	Tarłów - Sulejów	Tarłów - Tomaszów - Hermanów - Sulejów	Gmina Tarłów
4.	Ostrowiecki/ Opatowski	0690T	Jelenia Góra - Wesołówka- Słupia Nadbrzeżna	Gr. pow.-Teofilów - Brzozowa - Wólka Lipowa (DK 79) Cegielnia - Julianów – Wesołówka - Tadeuszów - Słupia Nadbrzeżna (DP 0763T)	Gmina Tarłów
5.	Opatowski/ Ostrowiecki	0693T	Ożarów - Śródborze - Łysowody - dr. woj. Nr 755	Ożarów ul. Leśna ( DP Nr 0694T ul. Kościuszki) - Stroża - Śródborze – Klin- /granica powiatu/	Gmina Ożarów
6.	Opatowski	0694T	Ożarów - Gilińiany - Teofilów	Ożarów ul. Kościuszki ( DG Nr 360010T ul. Jasna) - Gilińiany – Teofilów (DP 0690T)	Gmina Ożarów/Tarłów
7.	Opatowski	0695T	Potok - Łubowa	Potok – Bronisławów (DK 79) - Łubowa (DP 0696T)	Gmina Ożarów/Tarłów
8.	Opatowski	0696T	Ożarów - Czachów - Wólka Tarłowska	Ożarów ul. Czachowskiego - Sobów- Czachów - Wlonice - Łubowa - Jadwigów - Cegielnia - Wólka Tarłowska (DK 79)	Gmina Ożarów/Tarłów
9.	Opatowski	0697T	Ożarów - Lasocin - Nowe	Ożarów ul. Mazurkiewicza (DK Nr	Gmina Ożarów

							79) - Sobów – DK Nr 74- Szymanówka - Kruków - Lasocin - Janów - Nowe (DP 0697T)	
10.	Opatowski/ Ostrowiecki		0698T		Sadowie – Wszczęświęte – Grocholice-Brzustowa - DW Nr 755		Sadowie (DK Nr 9) – Wszczęświęte – Grocholice- gr. pow.	Gmina Sadowie
11.	Opatowski		0699T		Opatów - Kornacice – DK Nr 9		Opatów ul. Ćmielowska DP Nr 0726T - Kornacice – DK Nr 9	Gmina Opatów
12.	Opatowski		0700T		DK Nr 9 - Bogusławice		DK Nr 9 – Bogusławice (DP Nr 0772T)	Gmina Sadowie
13.	Ostrowiecki/ Opatowski		0701T		Sarnia Zwola - Opatów		Gr. pow. - Szczegło - Duklany - Kolonia Niemienice - Porudzie – Opatów - ul. Świętokrzyska (DK Nr 9)	Gmina Sadowie/Opatów
14.	Opatowski		0702T		Sadowie - Truskolasy - Niemienice		Sadowie (DP Nr 0703T) - Ruszkowice - Czerwona Góra - Zwola - Truskolasy - -/nieciągłość DG Nr 372017T/ Michałów – Niemienice (DP Nr 0705T)	Gmina Sadowie
15.	Opatowski		0703T		Zochcin - Sadowie - DK. Nr 9		Zochcin (DP Nr 0701T) - Sadowie – Jacentów (DK Nr 9)	Gmina Sadowie
16.	Opatowski		0704T		gr. pow. ostrowieckiego - Ruszków - Sadowie - DK Nr 9		gr. pow. ostrowieckiego - Ruszków - Sadowie – (DK Nr 9)	Gmina Sadowie
17.	Opatowski		0705T		Opatów - Jałowęsy - Niemienice		Opatów (DK Nr 74) - Tomaszów - Jałowęsy - Łężyce - Bełcz – Niemienice (DP Nr 0701T)	Gmina Opatów/Sadowie
18.	Opatowski		0706T		Gr. pow. opatowskiego - Podlesie - Nieskurzów Stary		Gr. pow. - Podlesie - Nieskurzów Stary (DK Nr 74)	Gmina Baćkowice
19.	Kielecki/ Opatowski		0707T		Stara Słupia - Piórków - Wszachów		Gr pow.- Podłazy - Piórków - Załącze - Komorniki – Wszachów (DP Nr 0708T)	Gmina Baćkowice
20.	Opatowski		0708T		gr. pow. opatowskiego - Wszachów - Iwaniska		gr. pow. opatowskiego - Krowiniec - Wszachów - Porąbki Górne – Iwaniska (DP Nr 0711T)	Gmina Baćkowice/Iwaniska
21.	Opatowski		0709T		Skolankowska Wola -		Skolankowska Wola (DP Nr	Gmina Iwaniska

				Marianów	07011T) - Józefin – Marianów (DP Nr 0710T)	
22.	Opatowski/ Staszowski	0710T		Gryzikamień - Dziewiątle - Wierzbka	Gryzikamień (DW Nr 757)- Marianów - Dziewiątle (DP Nr 0711T) – gr. pow.	Gmina Iwaniska
23.	Opatowski/ Staszowski	0711T		Dziewiątle - Wola Jastrzębska- Iwaniska	Dziewiątle (DP Nr 0710T)- gr. pow. - Nowa Łagowica - Pipała – Jastrzębska Wola - Skolanowska Wola- Zielonka - Iwaniska (DW Nr 757)	Gmina Iwaniska
24.	Opatowski/ Staszowski	0712T		Gryzikamień - Łopatno - Miłoszowice Kolonia	Gryzikamień (DW Nr 757) – Łopatno – gr. pow.	Gmina Iwaniska
25.	Opatowski/ Staszowski	0713T		Haliszka - Radwan - Grzybów	Haliszka (DW 758)- Radwan – gr. pow.	Gmina Iwaniska
26.	Opatowski /Sandomierski	0714T		Przepiórów - Pokrzywianka	Przepiórów (DP Nr 072T)- Garbowice -gr. powiatu	Gmina Iwaniska
27.	Opatowski/ Staszowski	0715T		Kujawy - Szczeglice	Kujawy (DW Nr 758) – gr. pow.	Gmina Iwaniska
28.	Opatowski	0716T		Baćkowice - Baranówek - Iwaniska	Baćkowice (DKNr 74) - Baranówek - Zaldów - Iwaniska (DP Nr 0711T)	Gmina Baćkowice/Iwaniska
29.	Opatowski	0717T		Łężyce - Głoszycze - Zaldów	Łężyce (DP Nr 0705T - Biskupice - Czekaj - Głoszycze - Modliborzycze - Piskrzyn - Baranówek - Janczyce - Stobiec – Zaldów (DP Nr 0716T)	Gmina Sadowie/Baćkowice Iwaniska
30.	Opatowski	0718T		Piórków Dolny - Nieskurzów Nowy- Głoszycze	Piórków Dolny (DP 0707T) - Nieskurzów Nowy - Żerniki – Głoszycze (DK Nr 74)	Gmina Baćkowice
31.	Opatowski	0719T		Planta - Wojnowice – Piskrzyn	Planta (DW Nr 757) - Wojnowice – Piskrzyn (DP Nr 0717T)	Gmina Iwaniska/Baćkowice
32.	Opatowski	0720T		Iwaniska - Mydlów - Włostów	Iwaniska (DW Nr 757) - Tęcza - Krępa Dolna - Boduszów - Mydlów - Kaczyce - Grocholice – Włostów (DK Nr 9)	Gmina Iwaniska/Lipnik
33.	Opatowski	0721T		Kobyłany - Wymysłów - Krępa Dolna	Kobyłany (DW 757) – nieciągłość teren kopalni Wymysłów - Krępa Dolna (DP Nr 0720T)	Gmina Opatów/Iwaniska
34.	Opatowski/	0722T		Mydlów - Przepiórów –	Mydlów (DP Nr 0720T) - Borków -	Gmina Iwaniska

35.	Sandomierski Opatowski	0723T	Konary Kolonia Opatów - Strzyżowice - Wymysłów	Przepiórw – Kamieniec – gr. pow. Opatów (DK Nr 9) -ul. Partyzantów - ul. Kopernika- ul. Szeroka- ul. Słowackiego - Czerników Karski - Aleksandrów - Bartłomiejów - Strzyżowice - Józefów – Wymysłów (DP Nr 0721T)	Gmina Opatów
36.	Opatowski	0724T	Kochów - Jagnin - Gojców	Kochów (DW Nr 757) - Jagnin – Gojców (DK Nr 9)	Gmina Opatów
37.	Opatowski/ Sandomierski	0725T	Włostów - Goźlice	Włostów (DP Nr 0720T) - Malżyn – Słoptów -gr.powiatu	Gmina Lipnik
38.	Ostrowiecki/ Opatowski	0726T	Bodzechów - Podole - Opatów	Gr. powiatu -Grocholice - Małoszyce - Podole - Lipowa – Opatów (ul. Lipowska) (DK Nr 9)	Gmina Sadowie/Opatów
39.	Opatowski/ Ostrowiecki	0727T	Opatów - Rosochy - Buszkowice - Ćmielów	Opatów (ul.Graniczna) DK 74 - Adamów - Rosochy – gr. pow.	Gmina Opatów
40.	Opatowski	0728T	Drygulec - Wojciechowice - Stodoły Kolonia	Drygulec (DW Nr 755) - Podgajcze - Wojciechowice - Stodoły Kolonia (DK Nr 74)	
41.	Opatowski	0729T	Opatów - Wąworków - Karwów	Opatów (DP Nr 0699T) (ul. Mickiewicza) ( nieciągłość DK Nr 74 ) (ul. Sempołowskiej)- Wąworków - Pobroszyn – Karwów (DP Nr 0730T)	Gmina Opatów
42.	Opatowski/ Sandomierski	0730T	Kolonia Okalina - Daromin	Kolonia Okalina (DK Nr 9)- Karwów -Nikisiałka Mała- Malice Kościelne - Męczennice -gr. pow.	Gmina Opatów/Lipnik
43.	Opatowski/ Sandomierski	0731T	Włostów – Malice Kościelne -Międzygórz - Kleczańów	Włostów (DK Nr 9) - Gozdawa - Żurawniki – Malice Kościelne – nieciągłość DP 0730T, DP Nr 0732T – Słabuszowice - Międzygórz -gr. pow.	Gmina Lipnik
44.	Opatowski	0732T	Męczennice - Słabuszowice - Gołębiów Szlachecki	Męczennice (DK Nr 0730T) - Słabuszowice - Gołębiów Szlachecki (DK Nr 77)	Gmina Lipnik
45.	Opatowski	0733T	Brzezcie - Nikisiałka Mała - Lipnik	Brzezcie (DK Nr 74) - Nikisiałka Duża - Dziura - Nikisiałka Mała -	Gmina Opatów/Lipnik

46.	Opatowski	0734T	dr. woj. Nr 755 - Ługi - Mikułowice - Wojciechowice - Mierzanowice - Gierczyce - Nikisiałka Duża	Gozdawa - Leszczków - Lipnik (DK Nr 9)	Gmina Wojciechowice/Opatów
47.	Opatowski/ Sandomierski	0735T	Hultajka - Wysiadłów	Hultajka (DK Nr 74) - Kolonia Lisów - Lisów - Sadłowice - gr. pow.	Gmina Wojciechowice
48.	Opatowski/ Sandomierski	0736T	Grochocice - Kleczanów	Grochocice (DP Nr 0743T) - gr. pow.	Gmina Ożarów
49.	Opatowski/ Sandomierski	0737T	Gołębiów - Nastawice	Gołębiów (DK Nr 77) - Usarzew - nieciągłość droga wewnętrzna Gminy Lipnik - gr. pow.	Gmina Lipnik
50.	Opatowski/ Sandomierski	0743T	Stodoły - Zawichost	Stodoły (DP Nr 0767T) - Grochocice - Sobótka (DK 79) - Jakubowice - Pisary - gr. pow.	Gmina Wojciechowice/Ożarów
51.	Opatowski	0744T	Przybysławice - Jankowice - Janików	Przybysławice (DK Nr 79) - Jankowice - Janików - (DW Nr 755)	Gmina Ożarów
52.	Opatowski/ Sandomierski	0745T	Przybysławice - Chrapanów	Przybysławice (DK Nr 79) - Śmiłów - gr. pow.	Gmina Ożarów
53.	Opatowski/ Sandomierski	0746T	Jakubowice - Czyżów Szlachecki	Jakubowice (DK Nr 79) - Prusy - gr. pow.	Gmina Ożarów
54.	Ostrowiecki/ Opatowski	0755T	Skarbka - Wólka Pętkowska - Potoczek - Tarłów	Gr. pow. - Potoczek - Tarłów (DK Nr 79)	Gmina Tarłów
55.	Opatowski	0758T	Bidziny - Jasice - Smugi - dr. woj. Nr 755	Bidziny (DK Nr 74) - Jasice - Smugi (DW Nr 755)	Gmina Wojciechowice
56.	Opatowski	0759T	Wojciechowice - Jasice	Wojciechowice (DP. Nr 0728T) - Jasice (DP Nr 0758T)	Gmina Wojciechowice
57.	Opatowski	0761T	DP Nr 0694T - Karsy - DP Nr 0761T	DP Nr 0694T - Karsy - (DK Nr 79) - DP Nr 0761T	Gmina Ożarów
58.	Opatowski	0762T	Lasocin - Biedrzychów	Lasocin (DP Nr 0697T - Biedrzychów (DP Nr 0763T)	Gmina Ożarów

59.	Opatowski/ Sandomierski	0763T	Gr. woj. świętokrzyskiego - Ciszycza Górna - Linów	(gr. woj. świętokrzyskiego - Ciszycza Górna - Leśne Chatupy - Dorotka - Sulejów - Wesołówka - Słupia Nadbrzeżna - Nowe - Biedrzychów - Dębno (DK Nr 74) - Maruszów - gr. pow.	Gmina Tarłów/Ożarów
60.	Opatowski	0764T	Lasocin - Dębno	Lasocin (DP Nr 0697T) - Dębno (DP Nr 0763T)	Gmina Ożarów
61.	Opatowski	0765T	Lasocin - Wlonice	Lasocin (DP Nr 0697T) - Wlonice (DP Nr 0696T)	Gmina Ożarów
62.	Opatowski	0766T	Lasocin - Czachów	Lasocin (DP Nr 0697T) - Janopol - Czachów (DP Nr 0696T)	Gmina Ożarów
63.	Opatowski	0767T	Bidziny - Grochocice - Łopata - Stodoly Wieś	Bidziny (DK Nr 74) - Grochocice - Grochocice Kolonia - Łopata - Łany - Stodoly Wieś (DK Nr 74)	Gmina Wojciechowice/Ożarów
64.	Opatowski/ Sandomierski	0768T	Sobótka - Wilczyce	Sobótka (DK NR 79) - gr. pow.	Gmina Ożarów
65.	Opatowski	0770T	Kobyłany - Modliborzycze	Kobyłany (DW Nr 757) - Kobyłanki - Kolonie Modliborskie - Modliborzycze (DP Nr 0717T)	Gmina Opatów/Baćkowice
66.	Opatowski	0771T	Janczyce - Wszachów	Janczyce (DP Nr 0717T) - Wszachów (DP Nr 0708T)	Gmina Baćkowice
67.	Opatowski	0772T	Wszehświęte - Bogusławice - dr. pow. Nr 0699T	Wszehświęte (DP Nr 0698T) - Bogusławice - DP Nr 0699T)	Gmina Sadowie
68.	Opatowski	0773T	(Pawłowska Wola) - gr. woj. świętokrzyskiego - Ciszycza Dolna	gr. woj. świętokrzyskiego - Ciszycza Dolna	Gmina Tarłów
69.	Opatowski	0775T	Oziembłów - Modliborzycze	Oziembłów (DK Nr 74) - Bratków - Modliborzycze (DP Nr 0770T)	Gmina Baćkowice
70.	Opatowski	0776T	Ujazd - Toporów - Boduszów	Ujazd (DW Nr 0758) - Toporów - Boduszów (DP Nr 0720T)	Gmina Iwaniska
71.	Sandomierski/Opatowski	0797T	Pęczów - Uszarów	Gr. pow. - Sternalice - nieciągłość DG Nr 337042T - Uszarów - dr. pow. 0737T	Gmina Lipnik
72.	Opatowski/	Brak numeru	Rzuchów - Okręglica -	Rzuchów (DK Nr 9) - nieciągłość	Gmina Sadowie

Ostrowiecki	(wystąpiono z wnioskiem do Urzędu Marszałkowskiego Województwa Świętokrzyskiego Departamentu Infrastruktury, Transportu i Komunikacji w Kielcach o nadanie numeru)	Grocholice	teren powiatu ostrowieckiego - Okręglica – Grocholice (DP Nr 0726T)
73.	Kielecki/ Opatowski 0347T	Stara Zbelutka -Stara Łagowica – Stara Zbelutka	Gr. pow. opatowskiego – Stara Łagowica – gr. pow. opatowskiego
74.	Kielecki/ Opatowski 0345T	Wola Łagowska – Jastrzębska Wola	Gr. pow. opatowskiego - Jastrzębska Wola (DP Nr 0711T)

Przewodniczący Rady Powiatu w Opatowie

  
Wacław Rodek



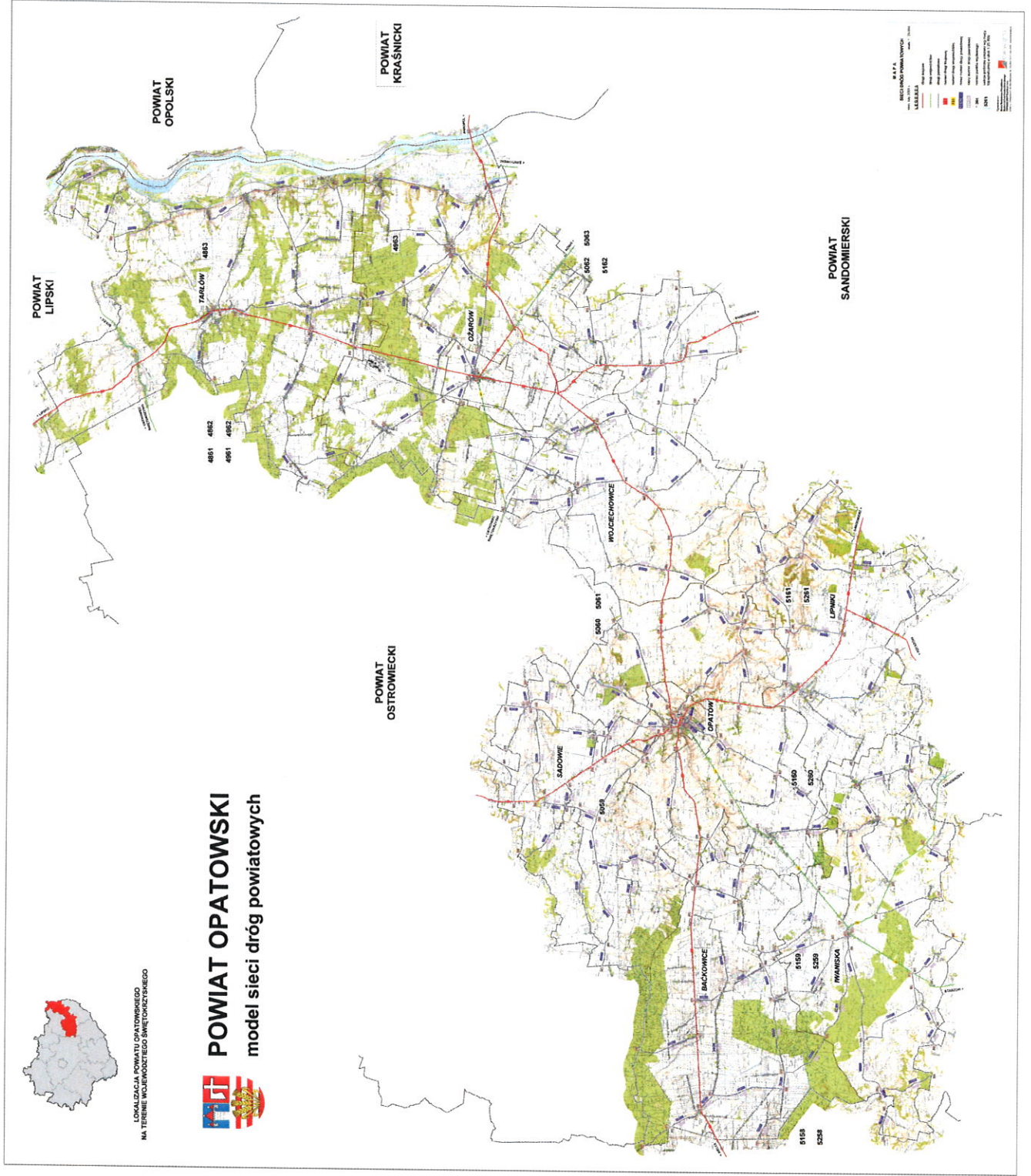


LOKALIZACJA POWIATU OPATOWSKIEGO  
NA TERENIE WOJEWÓDZTWA ŚWIĘTOKRZYSKIEGO



# POWIAT OPATOWSKI

## model sieci dróg powiatowych



LEGENDA

1	drogi powiatowe
2	drogi wojewódzkie
3	drogi krajowe
4	drogi międzynarodowe
5	drogi powiatowe
6	drogi wojewódzkie
7	drogi krajowe
8	drogi międzynarodowe
9	drogi powiatowe
10	drogi wojewódzkie
11	drogi krajowe
12	drogi międzynarodowe