

ZARZĄDZENIE NR 23.2016
STAROSTY OPATOWSKIEGO

z dnia 23 czerwca 2016 r.

w sprawie podziału zadań, kompetencji i odpowiedzialności pomiędzy członków Zarządu Powiatu w Opatowie

Na podstawie art. 34 ust. 1 ustawy z dnia 5 czerwca 1998 r. o samorządzie powiatowym (Dz. U. z 2016 r. poz. 814), § 59 Statutu Powiatu Opatowskiego, stanowiącego załącznik Nr 1 do uchwały Nr XXIII.40.2012 w sprawie nadania Statutu Powiatu Opatowskiego (Dz. Urz. Woj. Św. poz. 2900, z późn. zm.) oraz § 16 ust. 1 Regulaminu Organizacyjnego Starostwa Powiatowego w Opatowie stanowiącego załącznik nr 1 do uchwały Nr XXXVIII.67.2013 Rady Powiatu w Opatowie z dnia 23 grudnia 2013 r., w związku z uchwałami Nr I.3.2014, Nr I.4.2014, Nr I.5.2014 Rady Powiatu w Opatowie z dnia 1 grudnia 2014 r., Nr XVIII.5.2016 z dnia 10 lutego 2016 r., uchwałą Nr XXII.27.2016 z dnia 20 czerwca 2016 r., zarządza się, co następuje:

§ 1. Pan Bogusław Włodarczyk Starosta Opatowski kierując pracą Starostwa Powiatowego w Opatowie oraz realizując przy jego pomocy zadania określone w przepisach szczególnych, nadzoruje pracę następujących komórek organizacyjnych:

- 1) Powiatowego Urzędu Pracy w Opatowie;
- 2) Powiatowego Rzecznika Konsumentów;
- 3) Wydziału Organizacji i Nadzoru, przy pomocy sekretarza powiatu;
- 4) Wydziału Finansowego, przy pomocy skarbnika powiatu;
- 5) Zespołu Radców Prawnych;
- 6) Wieloosobowego stanowisko ds. kontroli zarządczej;
- 7) Geodety Powiatowego.

§ 2. Panu Gustawowi Saramańskiemu Wicestarście, powierza się koordynację realizacji zadań samorządu powiatu określonych w przepisach szczególnych w zakresie: pomocy społecznej, polityki prorodzinnej, wspierania osób niepełnosprawnych, podejmowania działań zmierzających do ograniczenia skutków niepełnoprawności i prowadzenia rehabilitacji osób niepełnosprawnych, porządku publicznego i bezpieczeństwa obywateli, ochrony przeciwpowodziowej, przeciwpożarowej i zapobiegania innym nadzwyczajnym zagrożeniom życia i zdrowia ludzi oraz środowiska, utrzymania powiatowych obiektów i urządzeń użyteczności publicznej oraz obiektów administracyjnych, obronności oraz sprawowanie bezpośredniego nadzoru nad pracą następujących komórek organizacyjnych powiatu i jednostek organizacyjnych powiatu:

- 1) Powiatowego Zespołu ds. Orzekania o Niepełnosprawności;
- 2) Wydziału Zarządzania Kryzysowego;
- 3) Pełnomocnika ds. Informacji Niejawnych;
- 4) Służby Bezpieczeństwa i Higiena Pracy;
- 5) Domu Pomocy Społecznej w Czachowie;
- 6) Domu Pomocy Społecznej w Sobowie;
- 7) Domu Pomocy Społecznej w Zochcinku;
- 8) Placówki Opiekuńczo – Wychowawczej w Nieskurzowie Nowym;
- 9) Placówki Opiekuńczo – Wychowawczej Nr 1 w Opatowie;
- 10) Powiatowego Centrum Pomocy Rodzinie w Opatowie;
- 11) Dziennego Domu „Senior – WIGOR” w Opatowie;
- 12) TOP MEDICUS Sp. z o.o. w Opatowie.

§ 3. Panu Jackowi Dwojakowi Członkowi Zarządu Powiatu, powierza się koordynację realizacji zadań samorządu powiatu określonych w przepisach szczególnych w zakresie: geodezji, kartografii, katastru, gospodarki nieruchomościami, gospodarki wodnej, ochrony środowiska, przyrody, rolnictwa, leśnictwa i rybactwa śródlądowego oraz sprawowanie bezpośredniego nadzoru nad pracą następujących komórek organizacyjnych powiatu i jednostek organizacyjnych powiatu:

- 1) Wydziału Geodezji, Kartografii, Katastru i Gospodarki Mieniem;
- 2) Wydziału Rolnictwa i Ochrony Środowiska;
- 3) Placówki Opiekuńczo – Wychowawczej w Tarłowie.

§ 4. Pani Wiesławie Słowik Członkowi Zarządu Powiatu, powierza się koordynację realizacji zadań samorządu powiatu określonych w przepisach szczególnych w zakresie: edukacji publicznej, kultury, ochrony zabytków, opieki nad zabytkami, kultury fizycznej, turystyki oraz sprawowanie bezpośredniego nadzoru nad pracą następujących komórek organizacyjnych powiatu i jednostek organizacyjnych powiatu:

- 1) Wydziału Oświaty, Kultury, Kultury Fizycznej i Turystyki;
- 2) Zespołu Szkół Nr 1 w Opatowie;
- 3) Zespołu Szkół Nr 2 w Opatowie;
- 4) Zespołu Szkół w Ożarowie, im. Marii Skłodowskiej – Curie;
- 5) Specjalnego Ośrodka Szkolno – Wychowawczego w Dębnie;
- 6) Specjalnego Ośrodka Szkolno – Wychowawczego w Jałowesach;
- 7) Specjalnego Ośrodka Szkolno – Wychowawczego w Niemienicach;
- 8) Specjalnego Ośrodka Szkolno – Wychowawczego w Sulejowie;
- 9) Poradni Psychologiczno – Pedagogicznej w Opatowie;
- 10) Poradni Psychologiczno – Pedagogicznej w Ożarowie.

§ 5. Panu Mirosławowi Adamek Członkowi Zarządu Powiatu, powierza się koordynację realizacji zadań samorządu powiatu określonych w przepisach szczególnych w zakresie: administracji architektoniczno – budowlanej, komunikacji, transportu zbiorowego, dróg publicznych – powiatowych, promocji powiatu, współpracy i działalności na rzecz organizacji pozarządowych, działalności w zakresie telekomunikacji oraz sprawowanie bezpośredniego nadzoru nad pracą następujących komórek organizacyjnych powiatu i jednostek organizacyjnych powiatu:

- 1) Wydziału Komunikacji, Transportu i Dróg;
- 2) Wydziału Promocji i Rozwoju Powiatu;
- 3) Wydziału Budownictwa i Architektury;
- 4) Wydziału Inwestycji;
- 5) Zarządu Dróg Powiatowych w Opatowie.

§ 6. Schemat organizacyjny Starostwa Powiatowego w Opatowie stanowi załącznik do niniejszego zarządzenia.


§ 7. Wykonanie zarządzenia powierza się Wicestaroscie i Członkom Zarządu Powiatu.

§ 8. Tracą moc zarządzenia Nr 62.2014 z dnia 10 grudnia 2014 r. i Nr 26.2015 z dnia 9 września 2015 r.

§ 9. Zarządzenie wchodzi w życie z dniem podpisania.



Starosta Opatowski

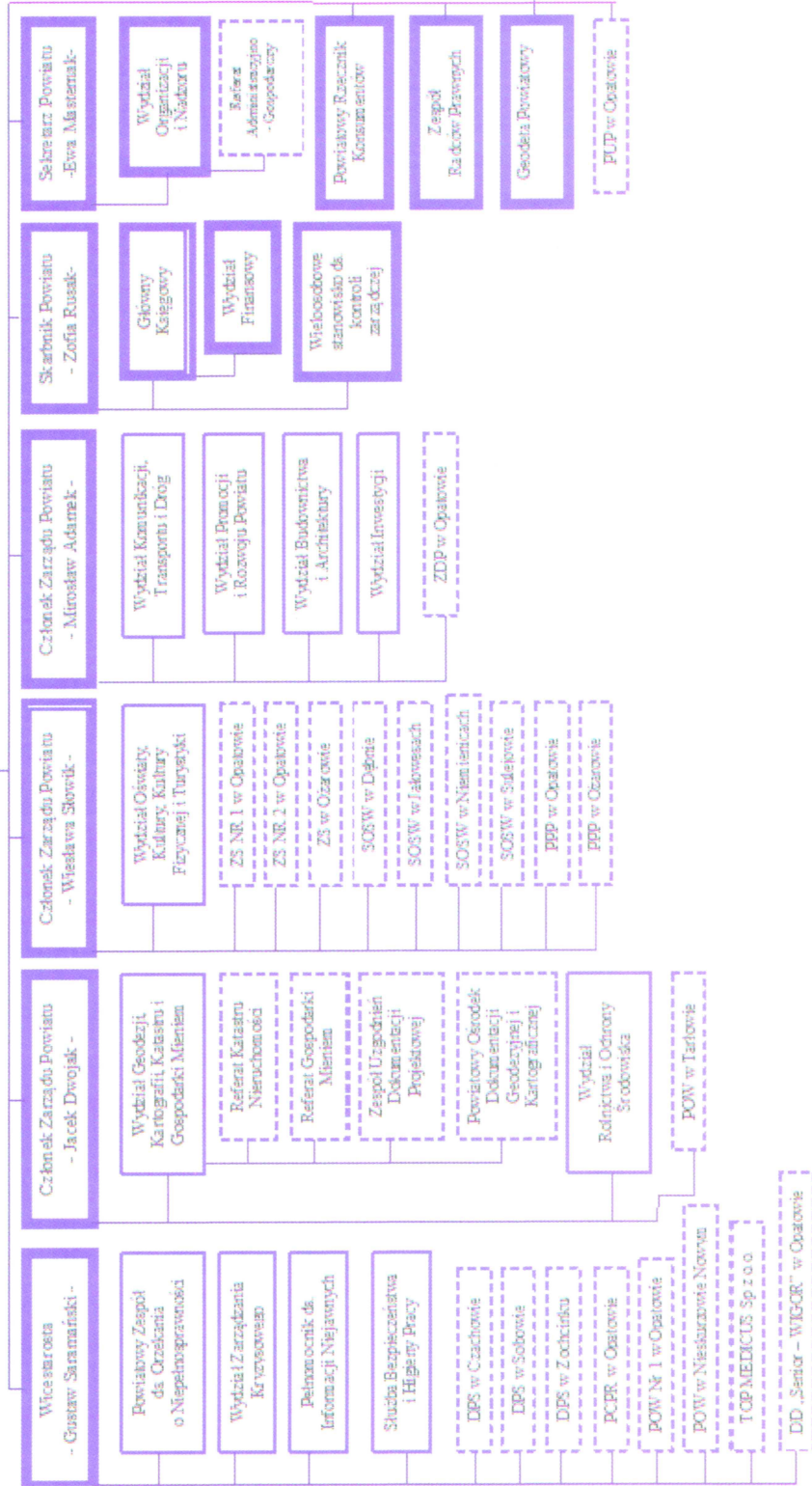

Bogusław Włodarczyk

Załącznik do zarządzenia Nr 23.2016
Starosty Opatowskiego
z dnia 23 czerwca 2016 r.

Schemat organizacyjny Starostwa Powiatowego w Opatowie



Starosta Opatowski
- Bogusław Włodarczyk -



od 23.06.2016 r.

Starosta Opatowski
- Bogusław Włodarczyk -

